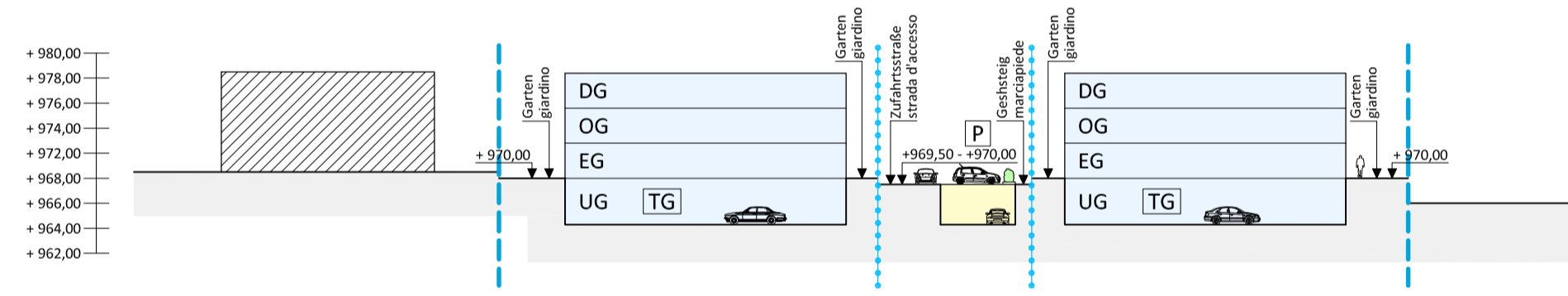
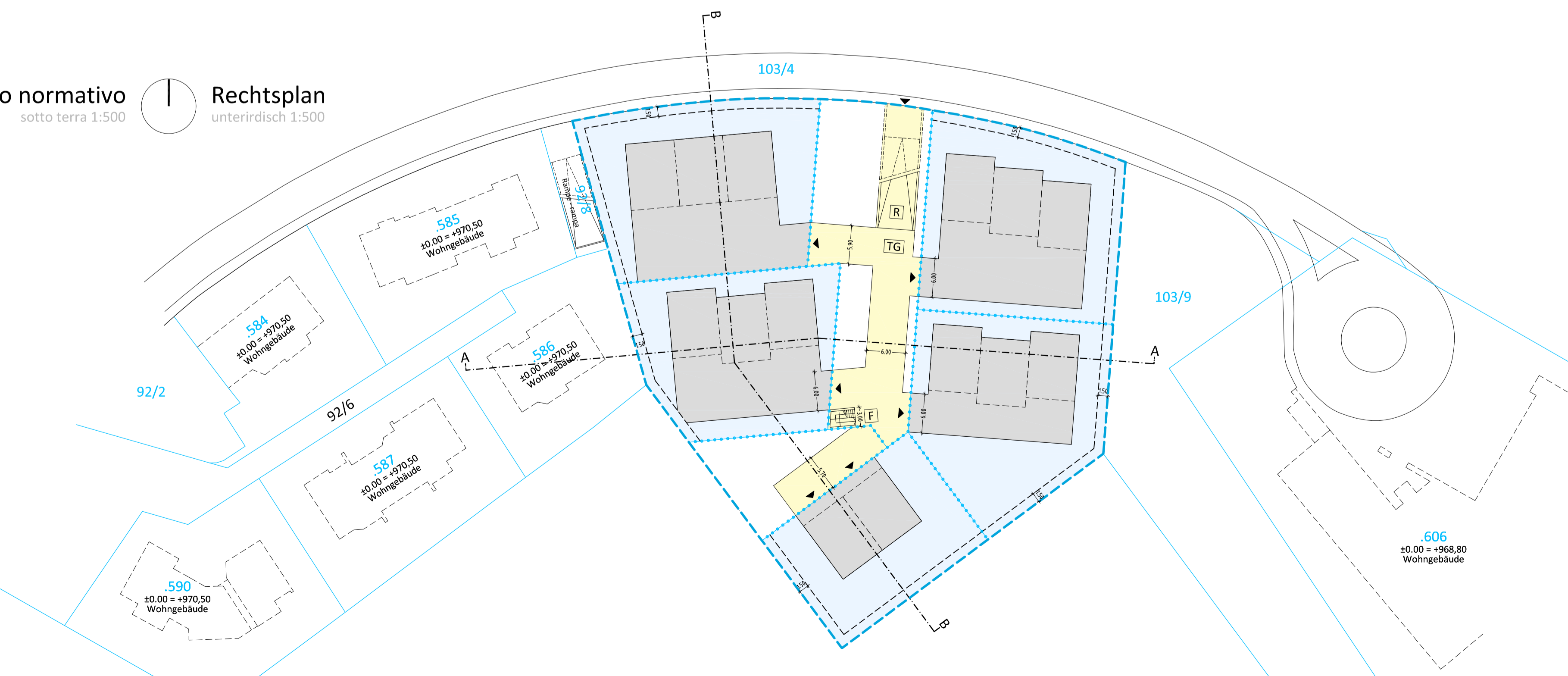
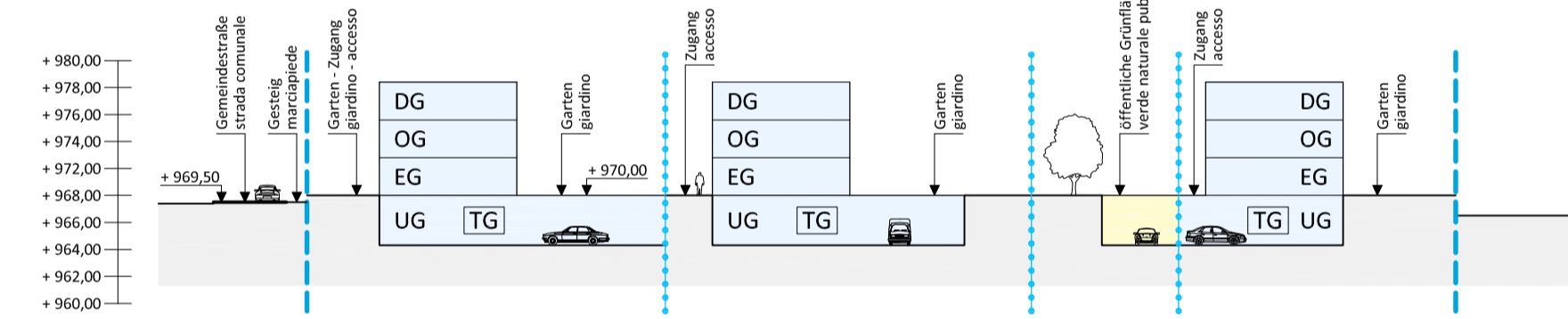


- legenda**
- edificio esistente
  - strada esistente
  - proposta di edificazione (indicativo)
  - area edilizia agevolata
  - area pubblica di viabilità
  - verde naturale pubblico
  - confine particelle
  - confine zona
  - confine nuova struttura particelle
  - confine di mass. edificabilità
  - curve di livello
  - denominazione nuova particella
  - superficie particella in m<sup>2</sup>
  - cubatura massima in m<sup>3</sup>
  - cubatura minima in m<sup>3</sup>
  - superficie edificabile (mass.) in m<sup>2</sup>
  - altezza media (mass.) in m
  - numero piani mass.
  - direzione colmo
  - quote
  - punto raccolta rifiuti
  - rampa garage sotterranea
  - garage sotterranea obbligatoria
  - scala d'emergenza
  - parcheggio
  - parcheggio per persone disabili
  - accesso pedonale / accesso veicoli
  - sezione
- Legende**
- Bestehendes Gebäude
  - Bestehende Straße
  - Bebauungsvorschlag (indikativ)
  - Fläche geförderter Wohnbau
  - Öffentliche Verkehrsfläche
  - Öffentliche Grünfläche
  - Parzellengrenzen
  - Zonengrenze
  - Grenze neue Parzellenstruktur
  - max. Baurechtsgrenze
  - Höhenschichtlinien
  - Bezeichnung neue Parzelle
  - Parzellenfläche in m<sup>2</sup>
  - Maximalkubatur in m<sup>3</sup>
  - Minimalkubatur in m<sup>3</sup>
  - überbaubare Fläche (max.) in m<sup>2</sup>
  - mittlere Gebäudehöhe (max.) in m
  - max. Geschossanzahl
  - Firstrichtung
  - Koten
  - Müllsammelstelle
  - Rampe Tiefgarage
  - obligatorische Tiefgarage
  - Fluchttreppe
  - Parkplatz
  - Parkplatz für Personen mit Behinderung
  - Zugang / Zufahrt
  - Schnitt

sezione A-A - Schnitt A-A  
1:500



sezione B-B - Schnitt B-B  
1:500



PIANO DI ATTUAZIONE		DURCHFÜHRUNGSPLAN	
Progetto	Zona residenziale (zona di espansione) C3 "Schafer II" - Stanghe	Progetto	Wohnbauzone (Erweiterungszone) C3 "Schafer II" - Stanghe
Contenuto	Piano normativo Sezioni	Scala	1:500 1:500
Foglio No	02	Inhalt	Rechtsplan Schnitte
Richiedente	Comune di Racines Stanghe, 1 39040 Racines	Maßstab	1:500 1:500
		Blatt Nr.	02
		Data	Maggio 2009
		Datum	Mai 2009
		Antragsteller	Gemeinde Ratschings Stanghe, 1 39040 Ratschings